

## KARTA GMINNEJ EWIDENCJI ZABYTKÓW

228/1739

1. OBIEKT **Stanowisko archeologiczne – osada**5. MIEJSCOWOŚĆ **Nowa Brzuza**2. OBECNA FUNKCJA  
**pole orne**3. MATERIAŁ  
**nie dotyczy**4. DATOWANIE  
**EB-WEŻ**6. GMINA **Borowie**7. POWIAT **Garwolin**8. WOJEWÓDZTWO **mazowieckie**9. KOD POCZTOWY **08-412**

10. ADRES

11. LOKALIZACJA **wg mapy**

12. LOKALIZACJA ARCHEOLOGICZNA

Nr obszaru AZP **63-74**Nr stanowiska na obszarze AZP **25**Nr stanowiska w miejscowości **15**

13. NUMER EWIDENCYJNY DZIAŁKI

14. WŁASNOŚĆ **nieustalona**15. RODZAJ UŻYTKOWANIA **rolnictwo**

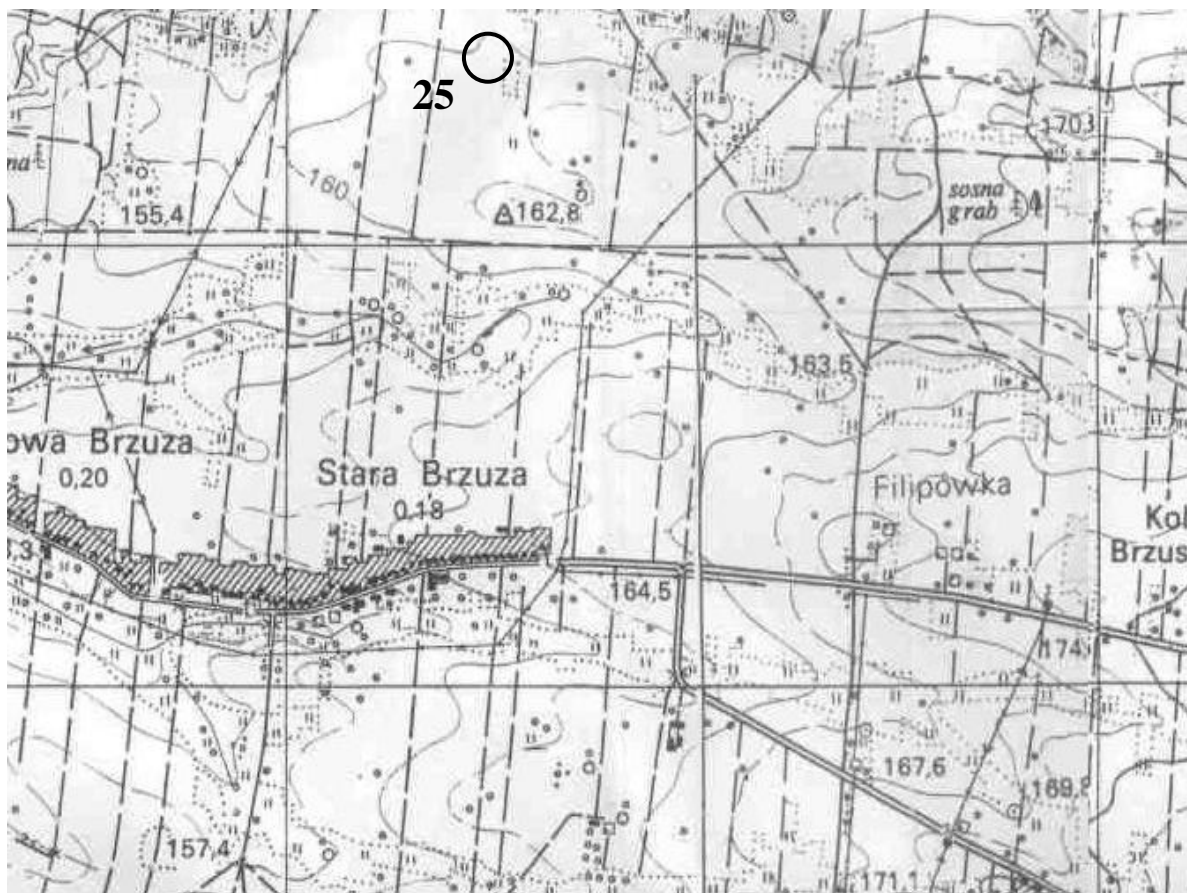
16. INFORMACJE O OCHRONIE

Nr i data wpisu do rejestru zabytków

Zapis w planie zagospodarowania przestrzennego

Inne

18. RODZAJE ZAGROŻEŃ

17. STAN ZACHOWANIA  
**zły**19. WPISUJĄCY DANE  
**Iza Foryszewska**20. DATA WYKONANIA EWIDENCJI  
**2009-08-10**

22. UWAGI

**Na stanowisku odkryto: 36 fr. ceramiki**