

KARTA GMINNEJ EWIDENCJI ZABYTKÓW

107/1739

1. OBIEKT **Stanowisko archeologiczne – ślad osadnictwa**

5. MIEJSCOWOŚĆ

Iwowe2. OBECNA FUNKCJA
pole orne3. MATERIAŁ
nie dotyczy4. DATOWANIE
EK-EB

6. GMINA

Borowie

7. POWIAT

Garwolin

8. WOJEWÓDZTWO

mazowieckie

9. KOD POCZTOWY

08-412

10. ADRES

11. LOKALIZACJA

wg mapy

12. LOKALIZACJA ARCHEOLOGICZNA

Nr obszaru AZP

62-74

Nr stanowiska na obszarze AZP

70

Nr stanowiska w miejscowości

9

13. NUMER EWIDENCYJNY DZIAŁKI

14. WŁASNOŚĆ

nieustalona

15. RODZAJ UŻYTKOWANIA

rolnictwo

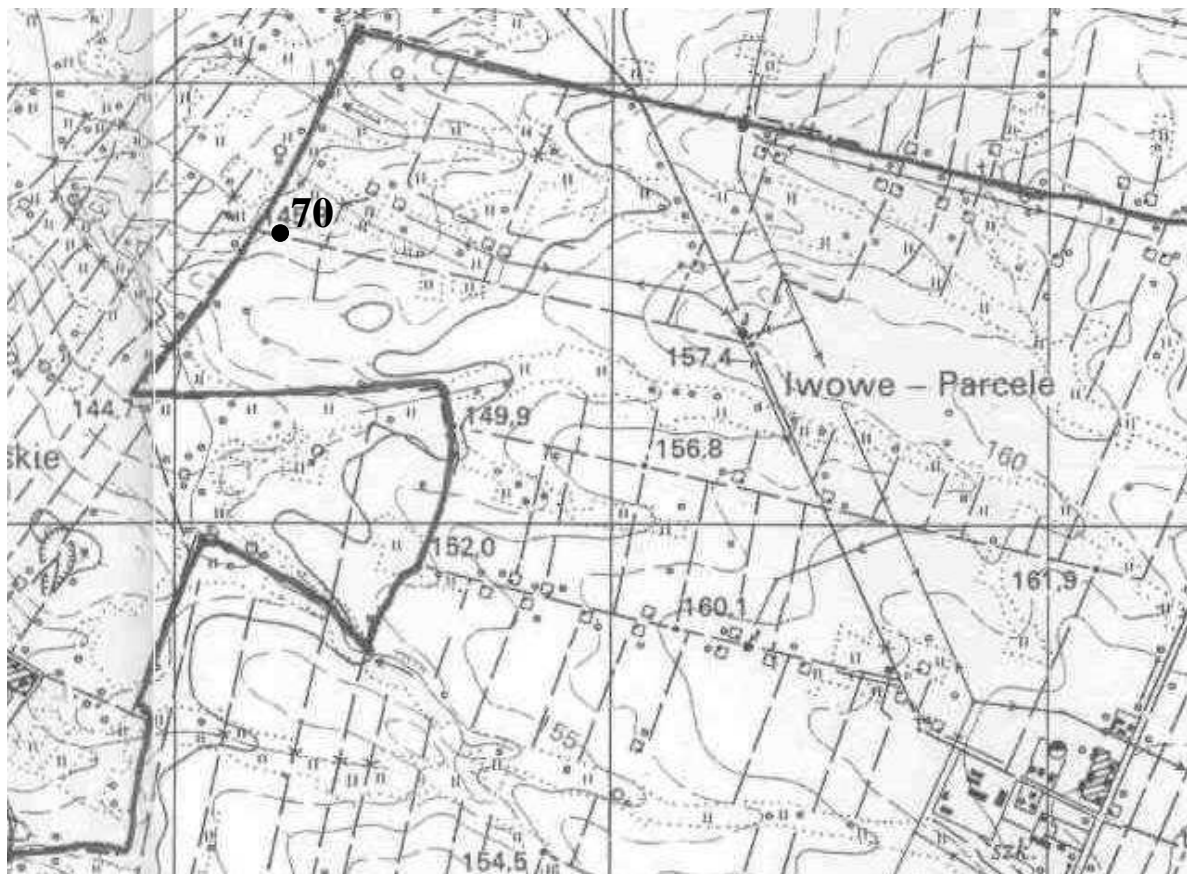
16. INFORMACJE O OCHRONIE

Nr i data wpisu do rejestru zabytków

Zapis w planie zagospodarowania przestrzennego

Inne

18. RODZAJE ZAGROŻEŃ



17. STAN ZACHOWANIA

zły

19. WPISUJĄCY DANE

Iza Foryszewska

20. DATA WYKONANIA EWIDENCJI

2009-07-21

22. UWAGI

Na stanowisku odkryto: 1 odłupek krzemienny.